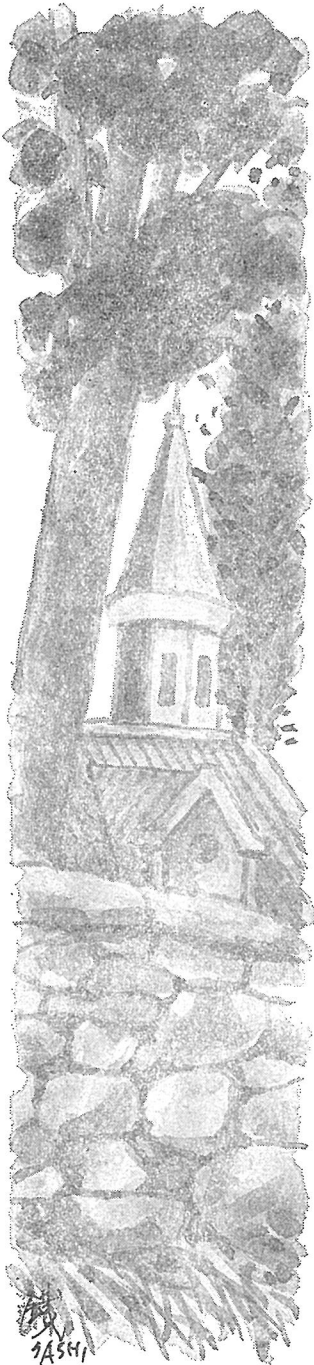


目次

グリーンエッセ

'92 / 4月号 No. 220号



緑一声・環境と開発に関する国連会議……青柳 朋夫 (6)

風致を考慮した森林施業のあり方……藤森 隆郎 (8)

生産緑地法の施行と

市街化区域内農地の区分について……舟引 敏明 (14)

樹木医情報・樹木医の意義と役割……塩崎 俊 (22)

雲仙・普賢岳の噴火と森林被害…… (26)

つまようじの歴史と文化(2)……稲葉 修 (28)

平成4年度都市公園等整備事業予算…… (30)

緑の豆辞典・桜の枝は切ってもよい……川原田 林 (21)

グンゼ、クレアテラ両社が薄型根鉢養生工法を開発…… (37)

樹相(23)コブシの話…山中 寅文 (25)

グリーン・ローカル… (42) センターの動き… (47)

春の緑化行事… (38) 出版物一覧… (19)

佐賀県のリゾート構想… (40)

緑化樹木の生産と経営 (1) 植正園・東京都… (20)

口絵・雲仙・普賢岳の噴火と森林被害

カット・鐵指芳雄画

表紙・雲仙・普賢岳の熔岩ドーム・撮影中沢和